

# Accompagnement en ingénierie dans le cadre de l'AMI Rebond Industriel

Comité de lancement

Territoire d'industrie Gers Tarn-et-  
Garonne

23 janvier 2023



BANQUE des  
**TERRITOIRES**



**TERRITOIRES  
D'INDUSTRIE**



**GOUVERNEMENT**

*Liberté  
Égalité  
Fraternité*



agence nationale  
de la cohésion  
des territoires

**PAYS  
PORTES DE  
GASCOGNE**



**GARONNE QUERCY GASCOGNE**  
Pôle d'Équilibre Territorial et Rural



**EY**  
Building a better  
working world



***Monsieur Xavier Brunetière, Préfet du Gers***



*Monsieur Arnaud Sorge, Sous-préfet de Castelsarrasin*



***Monsieur Jean-Baptiste Gueusquin, Directeur du programme Territoires d'industrie, ANCT***



***Monsieur François Blouvac,  
Responsable du programme Territoires d'industrie,  
Banque des Territoires***



*Monsieur David Taupiac,  
Député du Gers*



***Monsieur Jalil Benabdillah,  
Vice-Président en charge de l’Economie, l’Emploi,  
l’Innovation et la Réindustrialisation de la Région Occitanie***



***Monsieur Ronny Guardia Mazzoleni,  
Président du PETR Pays-Portes-de-Gascogne***





***Monsieur Dominique Briois,  
Vice-Président du PETR Garonne Quercy Gascogne***

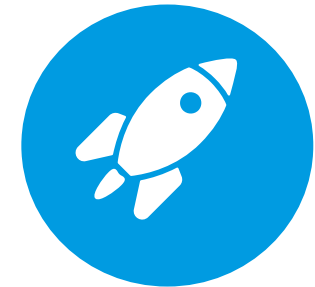
# Objectifs de la réunion



**Définir le cadrage et le périmètre d'intervention**



**Echanger sur les enjeux du territoire**



**S'accorder sur les prochaines étapes**

1 Rappel du contexte et du cadre de la démarche AMI Rebond Industriel

2 Présentation des principales étapes et des points clés de l'intervention

3 Premiers échanges autour des enjeux structurants identifiés sur le territoire et prochaines étapes



## Faire face aux mutations de la filière automobile et du transport dans une trajectoire de rebond

### Cible

Territoires fortement exposés **aux mutations de la filière automobile ou d'une autre filière du transport**, confrontée aux mêmes enjeux de transition écologique

Un appui en 3 phases, qui combine soutien en ingénierie et en subvention

- Expression des besoins et identification des chantiers prioritaires du territoire
- Mobilisation de financements dédiés :
  - 90 M€ D'aides mobilisables pour les projets industriels matures
  - 10 M€ de crédits en ingénierie auprès des industriels et acteurs locaux
- Démarche de réalisation des plans d'actions opérationnels délivrés pilotée par la gouvernance locale structurée lors de l'appui



L'objectif de l'appui en ingénierie est de projeter le territoire dans l'industrie de demain :

Via une **approche exhaustive du tissu industriel local** :

- Appuyer spécifiquement la filière automobile
- Consolider le tissu dans son ensemble en faisant levier sur les différentes filières de l'écosystème local

Via une **approche thématique transverse sur les enjeux industriels clés**, selon les besoins du territoire :

- Diversification, innovation, foncier, transition écologique, développement des compétences, ...

## Contexte de l'accompagnement

- ▶ Le Territoire d'industrie Interdépartemental Gers Tarn-et-Garonne abrite **3 filières du transport** en pleine mutation : l'aéronautique, le vélo et l'Eco train
- ▶ Dépendance de nombreux secteurs auprès de ces filières en termes d'accessibilité (désenclavement du territoire) et d'emploi (10% des emplois industriels du TI sont liés à l'aéronautique, notamment dans la métallurgie)
- ▶ Nombreuses mutations de **l'aéronautique** dues à la crise sanitaire, à la crise énergétique et aux enjeux écologiques
- ▶ Alternative auprès de la filière **vélo** (développement d'une industrie plus verte)
- ▶ Lancement du projet **Eco train et Microfret** pour réhabiliter une ancienne ligne ferroviaire
- ▶ Face à ces mutations, un accompagnement est attendu pour développer et renforcer les projets engagés

## Les données clés du territoire

**9%** De chômage à l'échelle des 2 départements <sup>(1)</sup>

**24%** D'emplois industriels

**8%** D'entreprises industrielles <sup>(1)</sup>

Des champs d'activités variés :

Agroalimentaire

Métallurgie

Energies

Réparation & maintenance

Aéronautique

**13** Projets lauréats du fonds d'accélération des investissements industriels dans les territoires

**22** Projets soutenus sur les autres dispositifs du plan de relance industrielle (volets automobile, aéronautique et industrie du futur)

(1) Moyenne des 2 EPCI, source INSEE, 2019



Jean-Baptiste  
Gueusquin



François  
Blouvac

Avec vous  
aujourd'hui



Laure  
Sansonetti



Luc  
Régnard

1

# Depuis plus d'un an, Territoires d'industrie mène des appuis en ingénierie dédiés au rebond industriel des territoires

## 20 territoires bénéficient d'un accompagnement en ingénierie sur-mesure en faveur de leur rebond industriel

Les appuis se déploient sur le terrain, à la rencontre des entreprises

**+750**

Entretiens menés avec les industriels dans le cadre des appuis



Détail des projets identifiés dans les territoires

**+ 1000**

Projets d'investissements présents dans les territoires

**61%**

Des projets n'étaient pas connus par des acteurs publics avant l'accompagnement

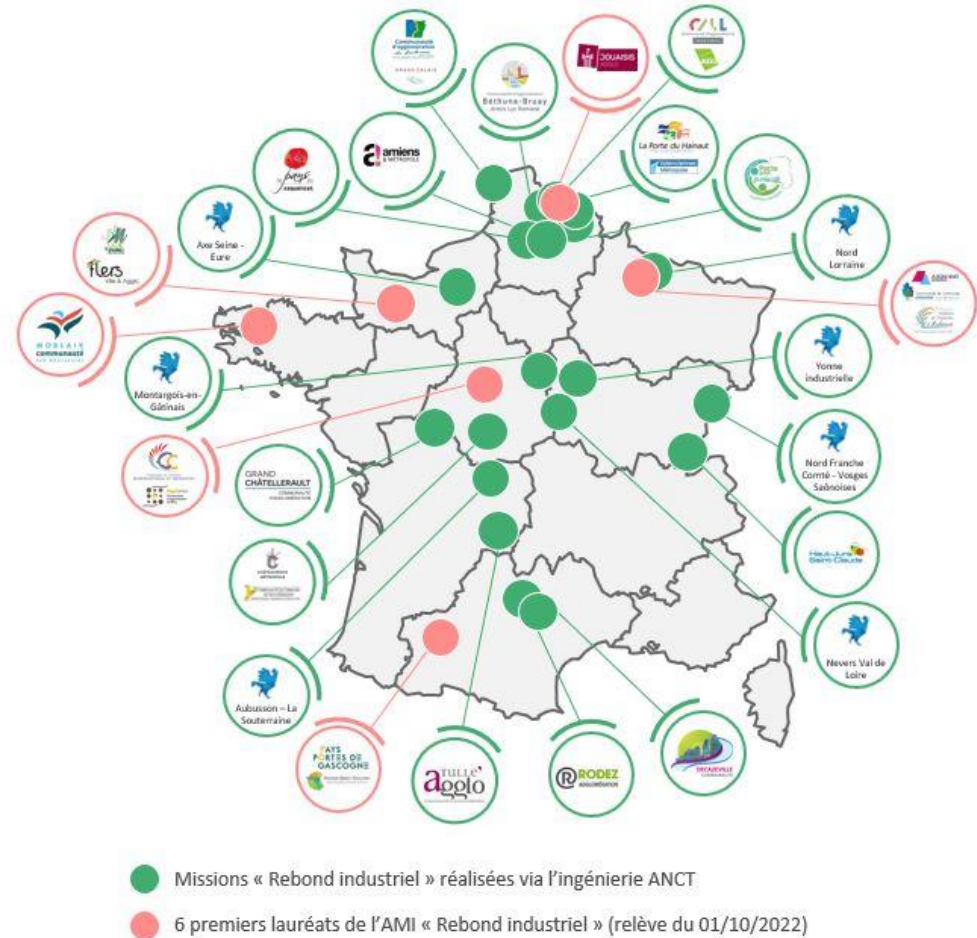
**1,6 Md€**

D'investissements industriels sur les projets remontés par les accompagnements

**+ 3 800**

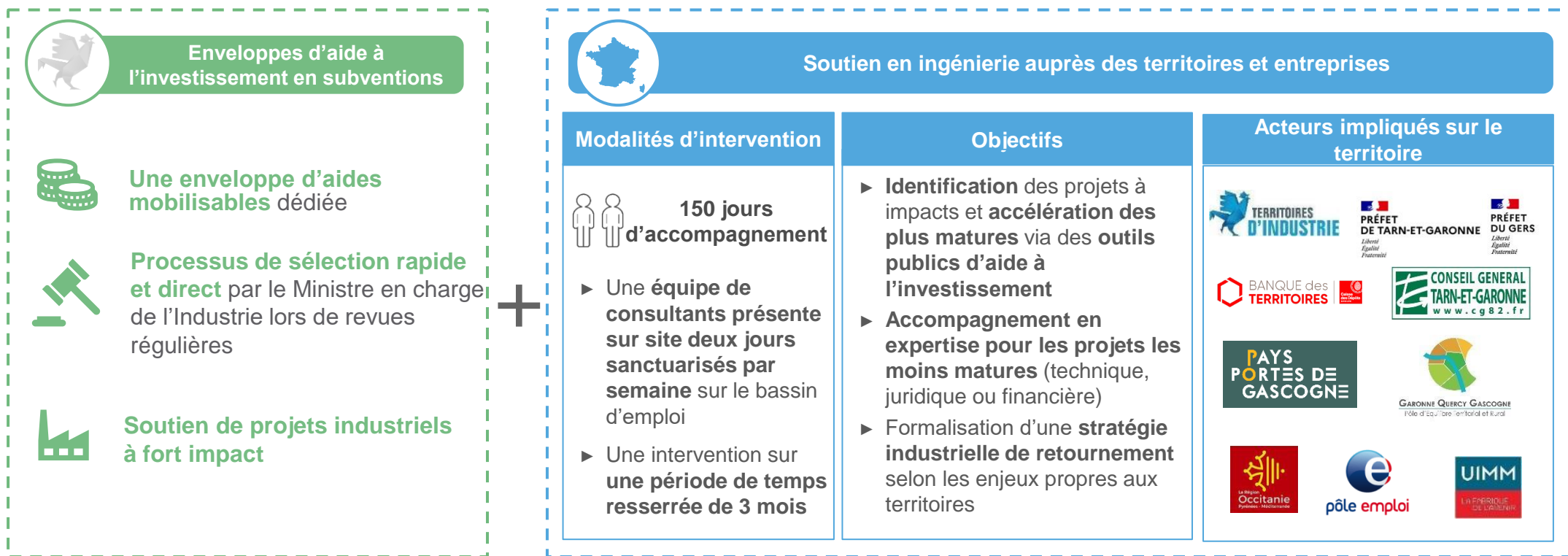
Créations d'emplois prévues par les projets remontés par les accompagnements

Source: données collectées sur les territoires au 10/06/2022



# L'appui en ingénierie auprès des Territoires d'industrie constitue un levier pour accélérer la concrétisation des projets et favoriser le rebond industriel

## Une méthode d'intervention alliant enveloppes de subventions et soutien en ingénierie



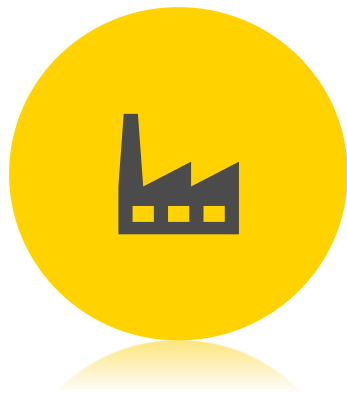


- 1 Rappel du contexte et du cadre de la démarche AMI Rebond Industriel
- 2 **Présentation des principales étapes et des points clés de l'intervention**
- 3 Premiers échanges autour des enjeux structurants identifiés sur le territoire et prochaines étapes



## L'appui permet l'accélération des projets industriels et l'élaboration d'une stratégie industrielle

### Identification et accélération des projets industriels



Accompagnement des projets industriels du territoire sur les dispositifs d'aide à l'investissement

### Feuille de route industrielle



Constitution d'une feuille de route industrielle

## L'accompagnement en ingénierie sera organisé autour de 4 grands temps de travail, en lien avec les acteurs locaux et les industriels

### Macro Etapes

**1**  
**Prise de contact avec les pouvoirs publics et cadrage des enjeux et des attentes**

**2**  
**Sourcing des entreprises industrielles et préqualification des projets**

**3**  
**Accompagnement des projets et priorisation en concertation avec les acteurs locaux**

**4**  
**Formalisation d'un diagnostic du territoire et d'une feuille de route industrielle**

### Objectifs

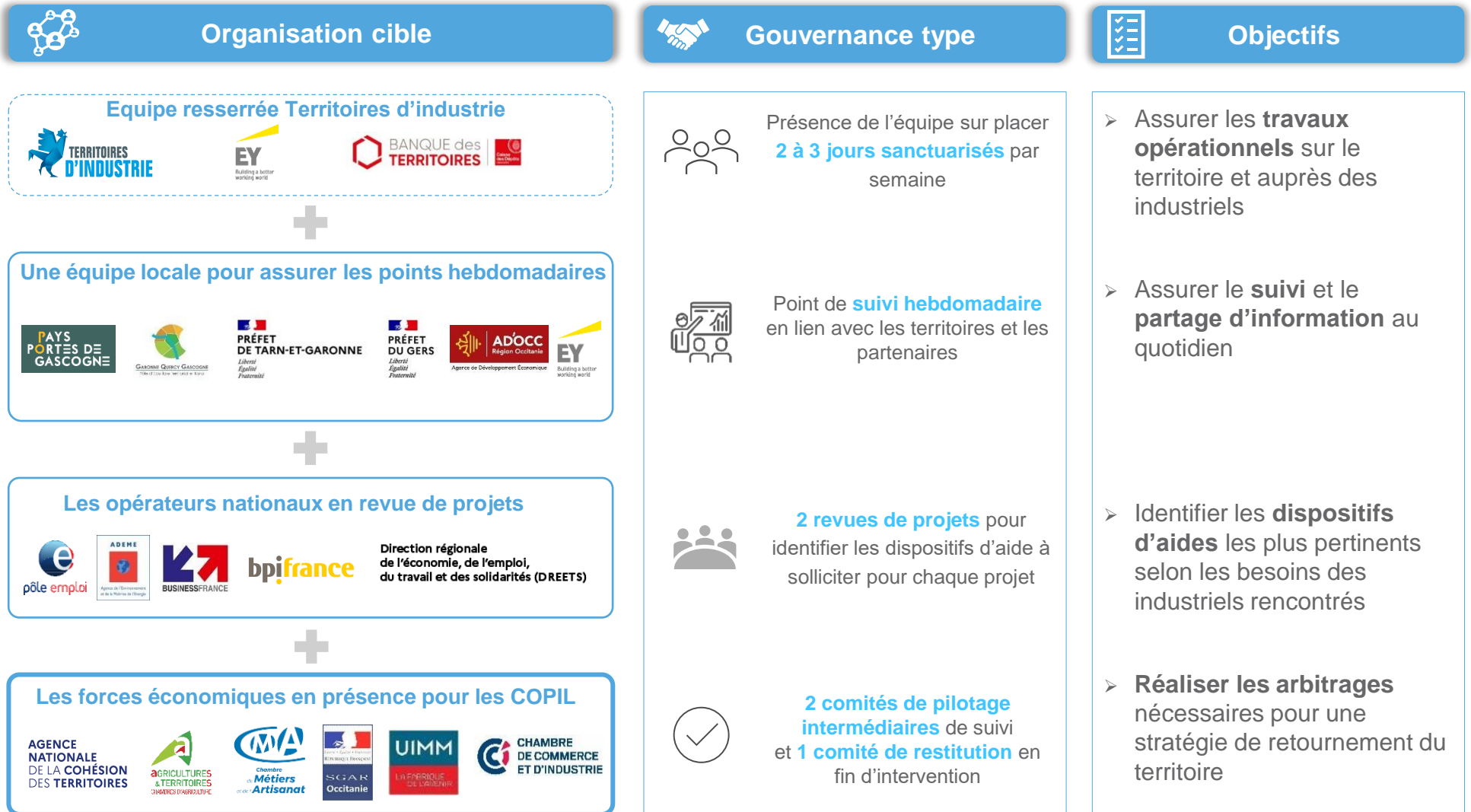
- ▶ **Obtenir une première vision des entreprises industrielles existantes et des grands enjeux** de développement économique du territoire
  - Identifier les attentes spécifiques et / ou sujets stratégiques à prendre en compte
  - Formaliser un courrier d'intention aux entreprises

- ▶ Réaliser une **cartographie exhaustive des entreprises**
- ▶ Constituer un **portefeuille d'entreprises et de projets**
  - Classification des projets matures / non matures

- ▶ Identifier des **projets sur chaque objectif**
- ▶ Définir des **actions pour chaque projet** avec des acteurs identifiés
- ▶ Identifier, pour chaque action, un **niveau d'avancement, de difficulté de mise en œuvre et un impact local**

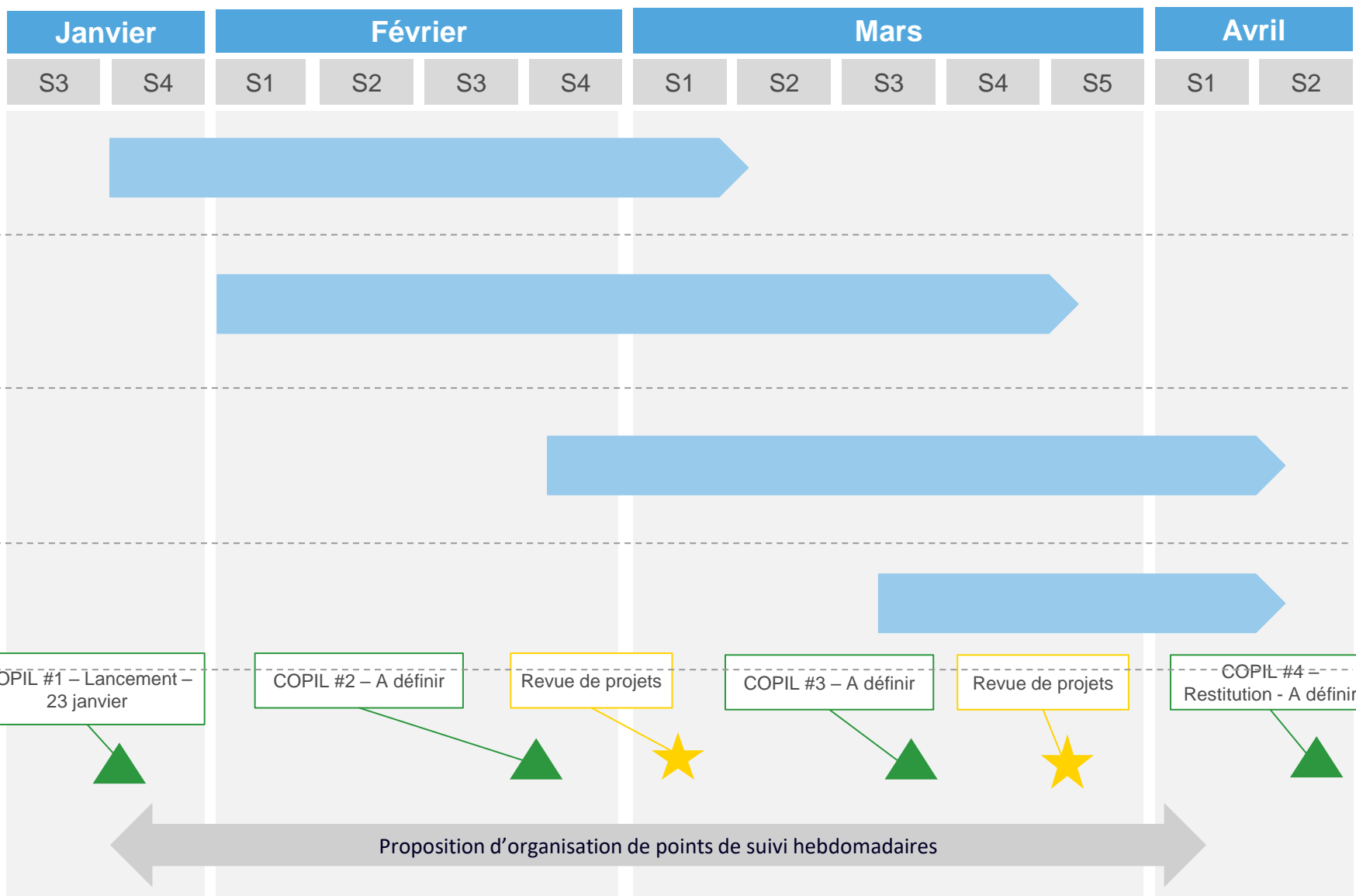
- ▶ Etudier les **grands enjeux identifiés au contact des entreprises et proposer des recommandations**
- ▶ Formaliser un **plan d'action opérationnel**

# Proposition d'une gouvernance pour assurer l'implication de chacune des parties prenantes dans la démarche



2

# Les 4 grands temps de travail seront étalés dans le temps afin de capitaliser sur les entretiens avec les industriels





▶ **Avoir un interlocuteur dédié dans chaque territoire** afin de constituer une équipe projet chargée de suivre et coordonner les travaux

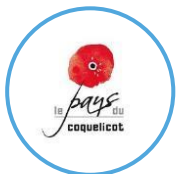
▶ **Disposer de bureaux à vos côtés** pour fluidifier le mode opératoire et faciliter le partage d'information

▶ **Mettre en place un comité de pilotage hebdomadaire** pour fluidifier les échanges et faire le point sur l'avancement des travaux, les remontées terrains et les prochaines étapes

▶ **Bénéficier d'un portage de la démarche par les collectivités** pour faciliter l'accès aux porteurs de projet

## L'accompagnement déployé s'adapte aux enjeux centraux et spécifiques à chaque territoire pour favoriser le rebond de leur tissu industriel

### Exemple d'actions menées sur les enjeux clés des territoires



- ▶ Appui à la **diversification du tissu industriel** du territoire vers les marchés et métiers clés de demain, notamment autour de la filière **hydraulique**



- ▶ Accompagnement d'une **start-up industrielle** pour favoriser le développement de **pépites et relais de croissance** sur le territoire



- ▶ Réalisation d'une étude de positionnement et de faisabilité pour le développement d'un **tiers-lieu dédié à l'innovation dans le secteur de l'énergie**



- ▶ Mise en œuvre d'un **Graduate Program** entre les acteurs industriels sous-traitants de filières historiques et les grands donneurs d'ordre de cette filière



- ▶ Accompagnement au **cadrage d'un projet de Cité des Métiers d'avenir** pour répondre aux enjeux de valorisation des métiers industriels

- 1 Rappel du contexte et du cadre de la démarche AMI Rebond Industriel
- 2 Présentation des principales étapes et des points clés de l'intervention
- 3 Premiers échanges autour des enjeux structurants identifiés sur le territoire et prochaines étapes





## 3 enjeux structurants pour le territoire ont été identifiés et constitueront les sujets sur lesquels nous porterons une attention particulière



### Aéronautique et diversification des activités

#### Objectifs :

- S'adapter aux mutations du secteur de l'aéronautique
- Consolider cet atout historique qu'est le secteur aéronautique dans le TI



### Développement de la filière vélo sur le territoire

#### Objectifs :

- Renforcer les synergies autour de la filière du cycle et favoriser l'innovation
- Diversifier et décarboner l'industrie
- Améliorer l'attractivité du territoire pour une population jeune et qualifiée



### Développement des Projet Ecotrain et Microfret

#### Objectifs :

- Désenclaver le territoire
- Développer un moyen de transport durable

Ces enjeux pourront être complétés et revus en comité de pilotage suite aux retours des industriels rencontrés dans le cadre de la démarche

3 enjeux structurants pour le territoire ont été identifiés et constitueront les sujets sur lesquels nous porterons une attention particulière

---



***Madame Cécile Mermilliod,  
Pôle Emploi de l'arrondissement de Castelsarrasin***

3 enjeux structurants pour le territoire ont été identifiés et constitueront les sujets sur lesquels nous porterons une attention particulière

---



***Madame Charlotte Champoiseau,  
PETR Pays Portes de Gascogne***

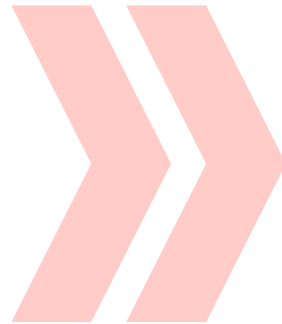
# Création d'un écosystème territorial du vélo

2021





## Tourisme et attrait du territoire



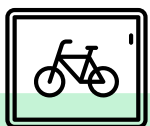
### AMBITION

Devenir un **territoire de référence pour le tourisme à vélo** :

- **Sport-Compétition** en s'appuyant sur le bike stadium
- **Sport-Loisir** en s'appuyant sur les deux sites de Simorre et Lectoure
- **Loisir-nature** en s'appuyant sur :
  - *une boucle vélo tout autour du Pays (~230 km)*
  - *des itinéraires mixant vélo, culture et gastronomie*
  - *des offres multi-activités*

Du fait de :

- De la qualité des infrastructures dédiées à la pratique du vélo
- des services associés (locations vélo, moniteurs, dépannage, entretiens,...)
- du développement et soutien des offres clé en main



## Pratiques et aménagement du territoire



### AMBITION

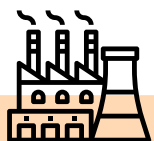
Le territoire peut ambitionner de se positionner sur les deux types de pratique du vélo : **cyclo sportive et quotidienne**.

#### Pratique cyclo sportive

Le territoire se positionne comme un **leader français de la pratique cyclo sportive**, en s'appuyant à la fois sur **les aménagements historiques et récents existants** et en développant **le projet de Bike Stadium pour attirer les sportifs professionnels** et profiter de la dynamique liée aux JO 2024 pour communiquer sur la dynamique territoriale.

#### Pratique du quotidien

Le territoire peut proposer des **solutions innovantes et alternatives aux aménagements cyclables coûteux**, en **capitalisant sur les routes existantes, en sensibilisant et en développant les éléments facilitateurs de la pratique** (tiers-lieux, multimodalité) tout en développant les **aménagements structurants** qui permettraient un essor majeur/rapide de la pratique du quotidien tout en assurant une cohérence avec l'écosystème départemental et régional. Le territoire a l'opportunité de se montrer innovant en proposant une autoroute à vélo qui lierait le territoire à Toulouse Métropole.



**Développement  
industriel et  
économique**



## **AMBITION**

Le territoire a l'ambition d'être reconnu au niveau national et international comme un **acteur industriel de référence** capable d'accompagner des marques dans leur activité :

- Des **phases de conception/innovation jusqu'à l'assemblage de moyenne/grande série**
- Être capable de **répondre aux exigences actuelles du marché**
- En proposant des solutions innovantes issues de la **collaboration étroite avec l'aéronautique** et qui nécessitent de développer des **solutions d'industrialisation innovantes** permettant de baisser les coûts de production
- Un **écosystème d'entreprises (historiques et nouvelles) coordonnées par le cluster Vélo Vallée et regroupées autour de projet de développement de composants**



## Innovation et formation



### AMBITION

Devenir un territoire de référence en termes **de formation aux métiers du vélo** en France et en développement de procédés industriels innovants :

- En soutenant le développement de l'offre de formation afin d'obtenir des **formations certifiantes et de répondre aux enjeux de croissance du secteur**
- En offrant un **service d'hébergement aux étudiants** qui souhaitent être formés aux métiers du vélo
- En **poursuivant les passerelles avec l'aéronautique** pour des salariés qui souhaiteraient se reconvertir
- En **facilitant les relations professionnelles** entre les acteurs de l'aéronautique et du vélo et en structurant la mise en place de partenariats
- En **identifiant et en soutenant les projets innovants et écologiques**



# 10 projets ont été identifiés pour développer l'Ecosystème Vélo sur le territoire



## Impact

#1	Développer les pratiques avec la mise en place, l'entretien d'aménagements dédiés et la facilitation des déplacements au quotidien				
#2	Sensibiliser le public en lien avec le mise en place du schéma directeur cyclable				
#3	Etendre et faire croître l'offre Vélo de Pays sur le territoire et sur les territoires limitrophes				
#4	Mettre en œuvre le projet de Bike Stadium et de zone de pratique du vélo				
#5	Développer le produit touristique en se basant sur l'offre actuelle et à venir				
#6	Communiquer sur le produit touristique afin de développer l'attractivité du territoire				
#7	Travailler spécifiquement sur un projet de liaison entre le territoire et Toulouse Métropole				
#8	Développer le cluster Vélo Vallée				
#9	Développer la filière industrielle du vélo sur le territoire				
#10	Proposer une offre de formation diversifiée sur le territoire				



Tourisme et attrait du territoire



Pratiques et aménagement du territoire



Industrie et économie



Innovation et formation

3 enjeux structurants pour le territoire ont été identifiés et constitueront les sujets sur lesquels nous porterons une attention particulière

---



***Monsieur Raymond Vall,  
Président du Club TGV***

## Action « Rebond industriel :

Accompagner les territoires industriels confrontés aux mutations de la filière automobile et du transport dans une trajectoire de rebond »



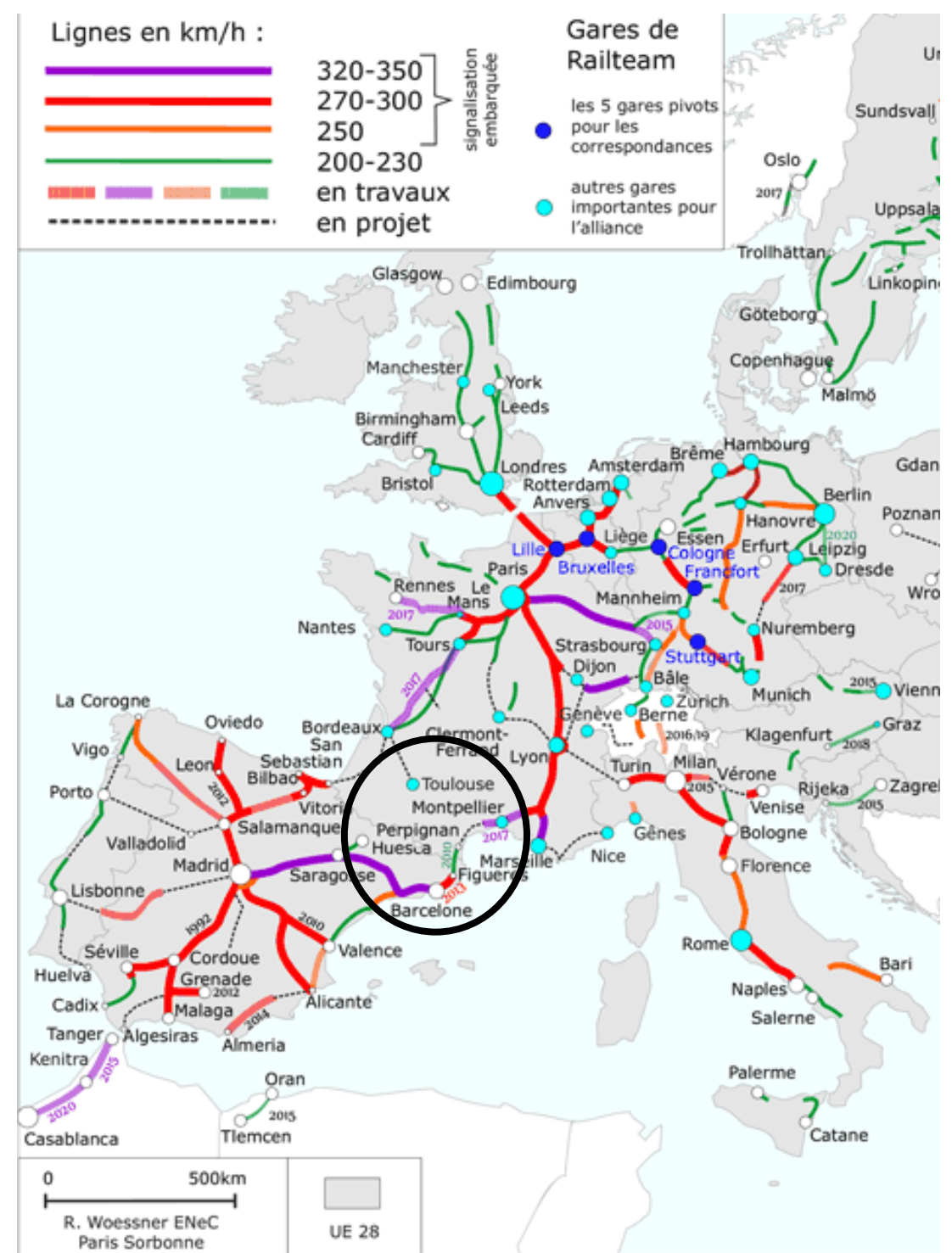
# AUCH – AGEN, LIGNE D'EXPLOITATION DE L'ÉCOTRAIN

UNE SOLUTION COMPLÉMENTAIRE A LA DEMARCHE  
DES 2 REGIONS SUR LE FRET ET AU GPSO (et la gare LGV d'Agen)

## L'Occitanie, grande oubliée de l'Europe de la Grande Vitesse

- Occitanie et une partie de la Nouvelle-Aquitaine = oubliées du réseau européen LGV
- Régions parmi les + attractives (tourisme et résidentiel)
- Besoin accru en services de mobilité et en solutions décarbonées
- Ferroviaire => solution la moins émissive

Source carte : Raymond Woessner, professeur de géographie retraité - Paris 4 Sorbonne (Sorbonne Universités)  
 L'Europe de la grande vitesse ferroviaire, diversités nationales et logiques métropolitaines  
<http://geoconfluences.ens-lyon.fr/>



# CRÉATION D'UN CLUB TGV – GARE D'AGEN PORTE DE LA GASCOGNE

**STATUT** : Association loi 1901

**CRÉATION** : juin 2022

**PÉRIMÈTRE** : 24, 32, 33, 40, 46, 47, 82

**OBJET SOCIAL** :

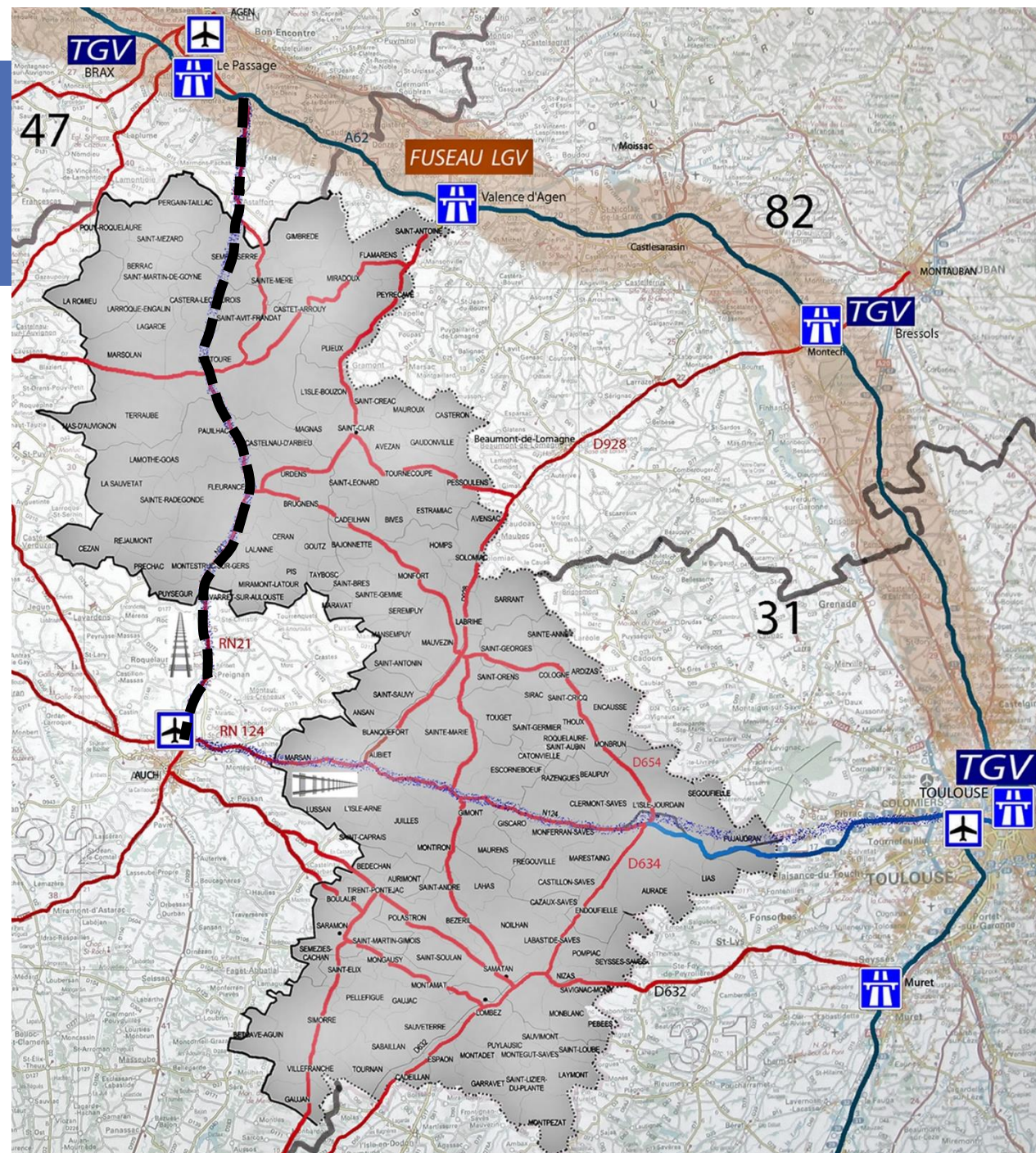
- Soutenir, promouvoir le projet GPSO, la création de la gare TGV, informer les acteurs et optimiser les retombées économiques, résidentielles et touristiques sur les territoires
- Favoriser le dialogue constructif et participatif entre les partenaires
- Faciliter l'accessibilité à la gare et en faire un pôle de services
- Soutenir toutes les démarches de sauvegarde des voies ferrées 47 / 32



Source carte : PETR du Pays Portes de Gascogne

Le Gers, département rural, dont les problématiques d'enclavement, de mobilité sont représentatifs de la plupart des territoires ruraux

- 2 axes nationaux transversaux : RN 21 et RN 124
- RN 124 : seulement 62km de 2x2 voies entre Auch et Toulouse
- Fibre THD réalisée entre Auch (Data Center) et Toulouse, et en projet entre Auch-Agen le long de la voie ferrée
- Une voie ferrée Auch-Toulouse exclusivement voyageurs, saturée sur le territoire de la Haute-Garonne
- Une voie ferrée Auch – Agen de 68 km uniquement fret dorénavant sous gestion régionale (SEMOP constituée Occitanie + Nouvelle Aquitaine )
- Lauréat de l'AMI Rebond Industriel en décembre 2022



L'ECOTRAIN ,une solution de complémentarité évidente avec la démarche des 2 Régions sur le fret et le GPSO  
La voie ferrée Agen / Auch, candidate pour être ligne d'exploitation de l'ECOTRAIN



**ECOTRAIN, LA SOLUTION POUR :**

- Répondre à l'enjeu de rouvrir la ligne Auch-Agen au transport de voyageurs (64 kilomètres)
- Assurer la connexion entre la Gare d'Agen et la Gare TGV Agen
- Assurer la connexion du territoire villeneuvois (Villeneuve sur Lot) à la Gare TGV Agen
- Résoudre la problématique de fret sur l'axe Auch – Toulouse (infrastructure ferrée non conçue pour supporter du fret ferroviaire actuel)

**ATOUPS ET PARTENARIATS DE LA CANDIDATURE DE LA VOIE FERRÉE AUCH – AGEN :**

- **Mobilisation** des régions, départements, collectivités, chambres consulaires, coopératives agricoles et club TGV Gare d'Agen Porte de la Gascogne
- **Modèle de gestion de l'infrastructure innovant** : SEMOP (société d'économie mixte à opération unique) créée entre les deux régions Occitanie et Nouvelle Aquitaine (CdC en cours)
- **Financement des travaux de rénovation validé** (montant estimatif : ~ 10 M€)
- **Soutien des parlementaires** du Gers dont les 2 députés : Jean-René Cazeneuve, Rapporteur Général du Budget et David Taupiac, membre de la commission de l'Aménagement du territoire
- **Coopérations** : une convention entre PETR Portes de Gascogne Agglomération d'Agen , un partenariat avec le Crédit Agricole Pyrénées Gascogne et avec Airbus Développement, conventions avec IMT d'Albi et ENEDIS ;

## ETAT D'AVANCEMENT INDUSTRIEL :

- contrats validés depuis le 17 janvier 2023 (accord du 1er ministre en mars 2022)
- avances attendues pour février 2023
- soutien par la Région OCCITANIE d'un centre d'essai de 15 M€ à ALBI , avec l'accord de la CCA (14/12/22)

## PLAN DE FINANCEMENT AMI

	Coûts totaux	Montant de subventions	Montant d'avance remboursable	Montant d'aide totale
<b>CLEARSY</b>	598 625	179 588	119 725	<b>299 313</b>
<b>IMT ALBI</b>	2 236 244	1 707 126	-	<b>1 707 126</b>
<b>SOCOFER</b>	1 928 650	547 968	365 312	<b>913 280</b>
<b>STRATIFORME</b>	1 100 085	330 026	220 017	<b>550 043</b>
<b>SYNTONY</b>	1 907 137	572 141	381 427	<b>953 568</b>
<b>Total général</b>	<b>7 770 741</b>	<b>3 336 848</b>	<b>1 086 481</b>	<b>4 423 329</b>



L'ECOTRAIN ,une solution de complémentarité évidente avec la démarche des 2 Régions sur le fret et le GPSO  
La voie ferrée Agen / Auch, candidate pour être ligne d'exploitation de l'ECOTRAIN

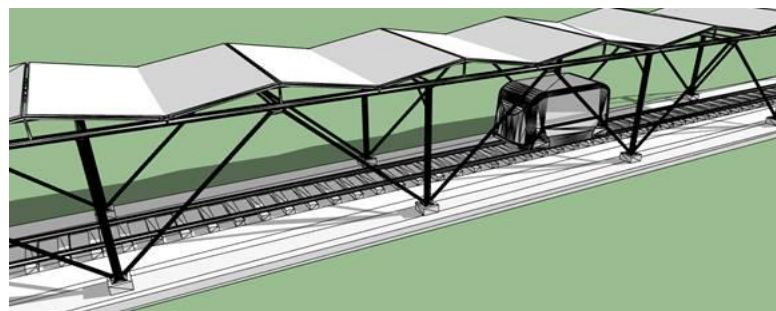


**ECOTRAIN**

32 passagers - Toutes les ½ heures ou à la demande

**MICROFRET**

20 caissons au « format palette»  
30 vélos  
5 voiturettes



L'ECOTRAIN ,une solution de complémentarité évidente avec la démarche des 2 Régions sur le fret et le GPSO  
La voie ferrée Agen / Auch, candidate pour être ligne d'exploitation de l'ECOTRAIN





**Valider les modalités de gouvernance du suivi de l'accompagnement et les dates des comités de pilotage**



**Définir la liste précise de tous les industriels à rencontrer avec les acteurs locaux et récupérer les coordonnées des interlocuteurs**



**Prendre rendez-vous avec les acteurs publics pré-identifiés au lancement**